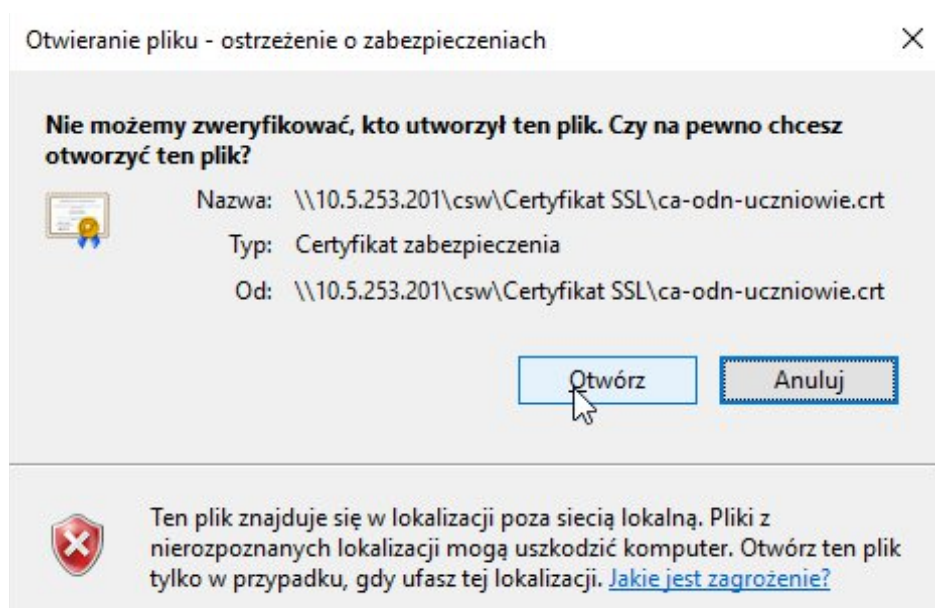
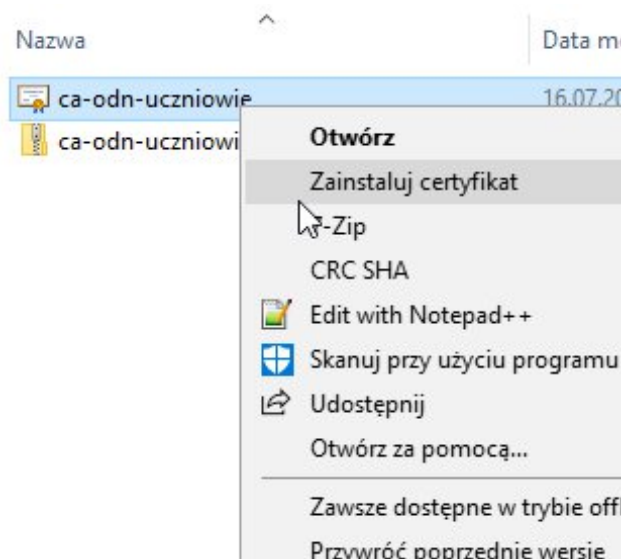


Instrukcja instalowania certyfikatu w systemie Windows

Certyfikat należy pobrać, rozpakować i zapisać na pulpicie. Należy kliknąć na przycisk „Zainstaluj certyfikat”. Zostanie uruchomiony kreator importu certyfikatów:



W oknie Kreator importu certyfikatów, w sekcji Lokalizacja przechowywania wybierz opcję Komputer lokalny i kliknij przycisk Dalej (Next).

Uwaga: Do wykonania polecenia konieczne będzie podanie poświadczeń użytkownika z uprawnieniami administracyjnymi komputera lokalnego.

Kreator importu certyfikatów — Zapraszamy!

Ten kreator pozwala kopiować certyfikaty, listy zaufania certyfikatów oraz listy odwołania certyfikatów z dysku twardego do magazynu certyfikatów.

Certyfikat, wystawiany przez urząd certyfikacji, stanowi potwierdzenie tożsamości użytkownika i zawiera informacje używane do ochrony danych lub do ustanawiania bezpiecznych połączeń sieciowych. Magazyn certyfikatów jest obszarem systemowym, w którym przechowywane są certyfikaty.

Lokalizacja przechowywania

Bieżący użytkownik

Komputer lokalny

Aby kontynuować, kliknij przycisk Dalej.

 Dalej

Anuluj

Należy kliknąć „Dalej”. Pojawi się okno:

Magazyn certyfikatów

Magazyny certyfikatów to obszary systemowe, w których przechowywane są

System Windows może automatycznie wybrać magazyn certyfikatów; możesz jednak określić inną lokalizację dla certyfikatu.

Automatycznie wybierz magazyn certyfikatów na podstawie typu certyfikatu

Umieść wszystkie certyfikaty w następującym magazynie

Magazyn certyfikatów:

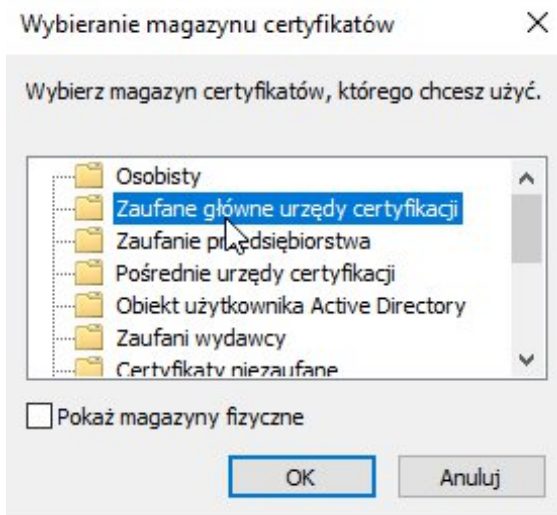
Przeglądaj...



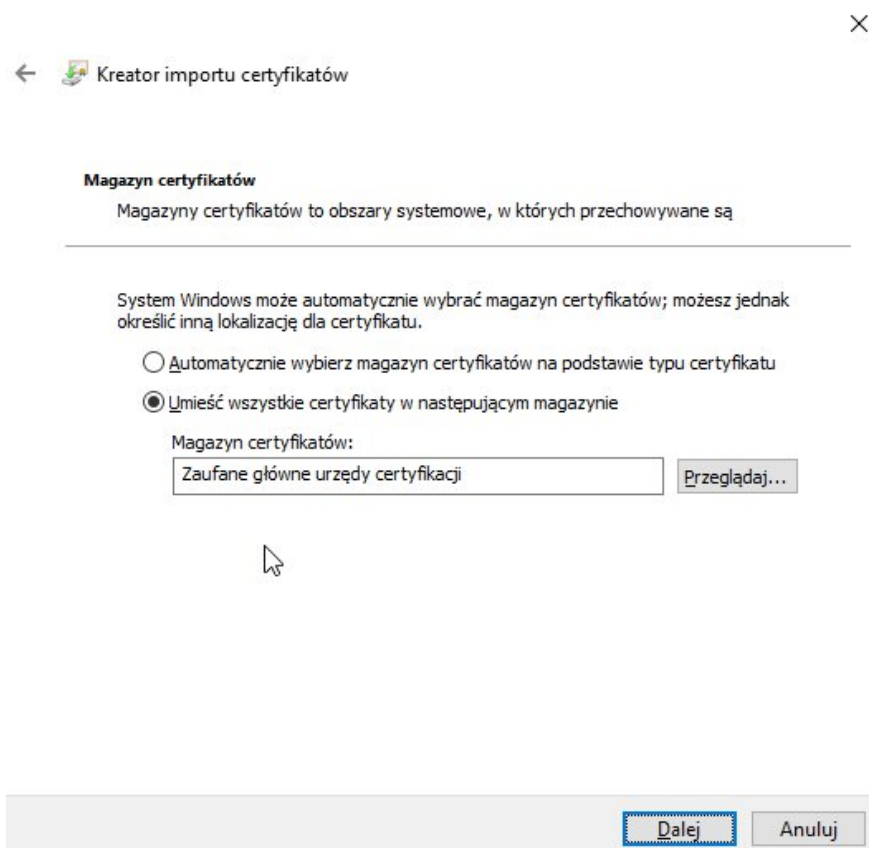
Dalej

Anuluj

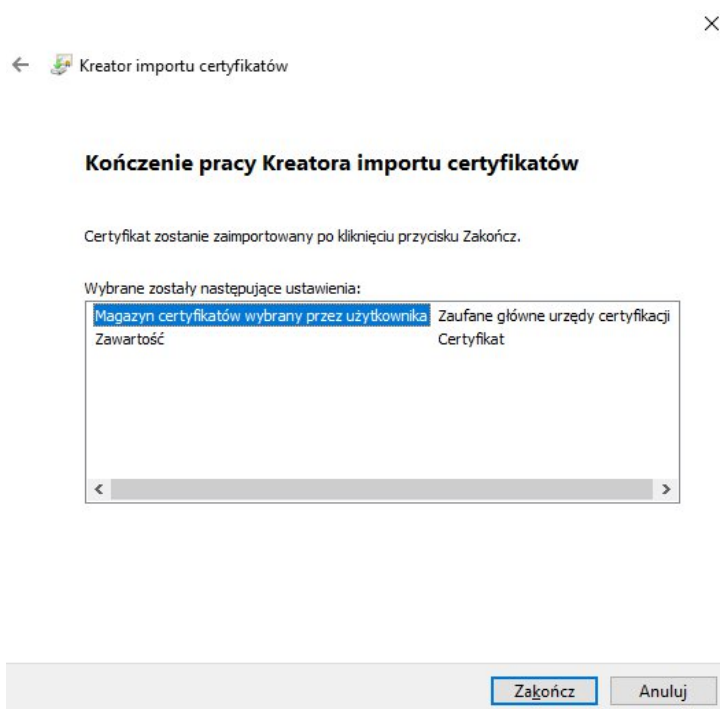
Należy wybrać opcję „Umieść wszystkie certyfikaty w następującym magazynie”, kliknąć przycisk „Przełączaj”, wybrać magazyn „Zaufane główne urzędy certyfikacji” i zaakceptować klikając na „OK” .:



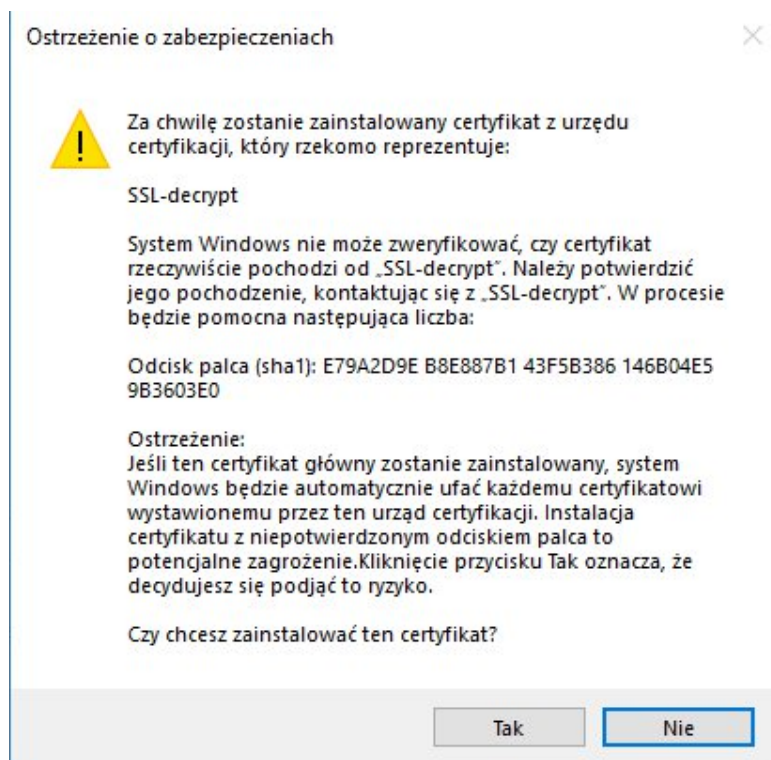
Po powrocie do poniższego ekranu należy kliknąć przycisk „Dalej”.



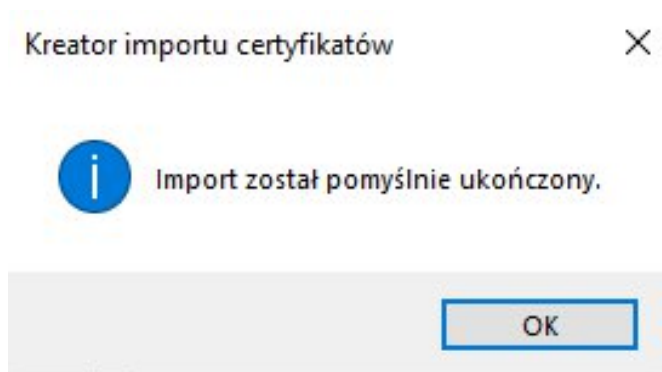
Pojawi się okno:



Należy kliknąć „Zakończ”. Ze względu na rolę zaufanego głównego urzędu certyfikacji system zażąda dodatkowego potwierdzenia:

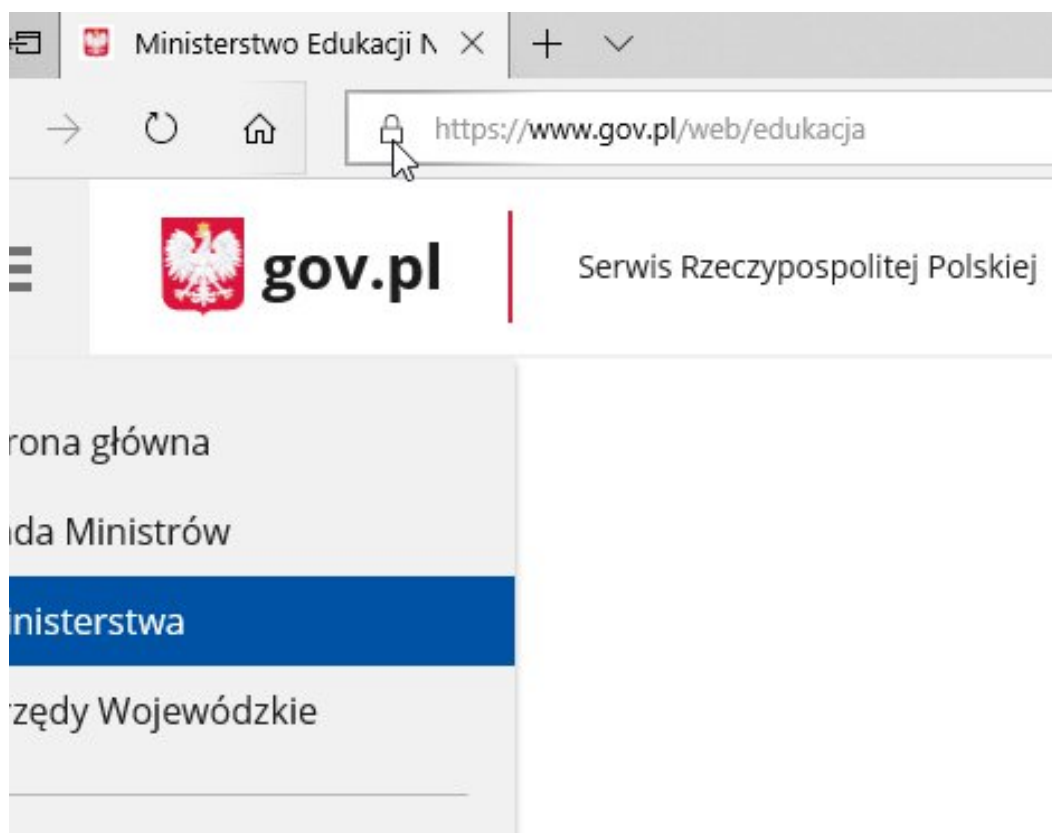


Należy zaakceptować certyfikat, klikając na „Tak”. Pojawi się potwierdzenie prawidłowego zakończenia, które należy potwierdzić klikając „OK”:

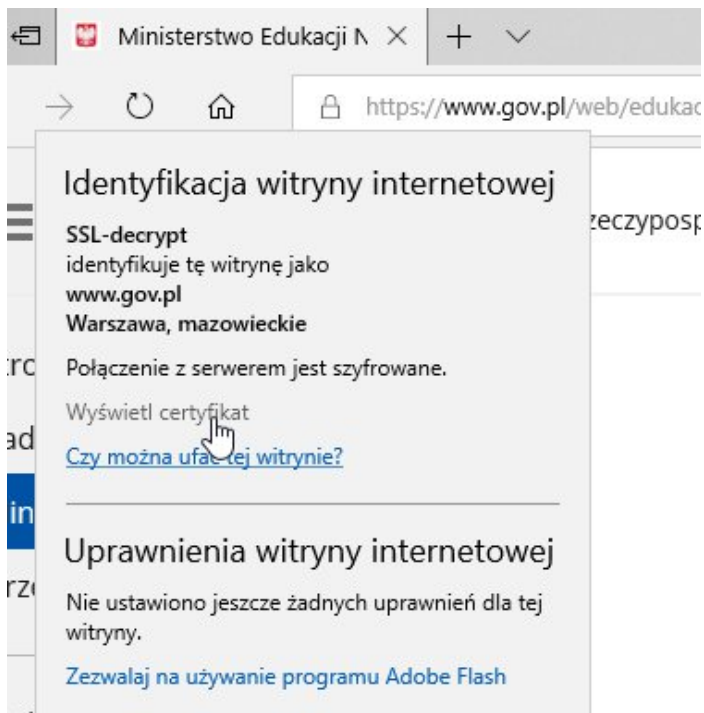


Aby dodatkowo sprawdzić czy certyfikat SSL został poprawnie zainstalowany do systemowego magazynu certyfikatów systemu Windows, należy wykonać poniższe kroki:

1. Otwórz przeglądarkę Microsoft Edge
2. Proszę wpisać przykładowy adres "https://men.gov.pl", po załadowaniu klikamy w kłódkę.



3. Pojawi się okno



4. Wybieramy z menu "Wyświetl certyfikat", wtedy pojawi się okno z informacjami o certyfikacie.

Informacja dla nas ważna to zielony napis "Prawidłowy certyfikat" oraz "Wystawiony przez" i tu prawidłową informacją jest nazwa "SSL-decrypt"

